



Общее описание

Инструментальные манифольды представляют собой объединение отдельных клапанов в унифицированный блок и предоставляют возможность оперативного выполнения различных задач и функций без демонтажа датчика из его установочного положения.

Дополнительное описание

Пятивентильные манифольды используются совместно с датчиками разности давлений для отсечки, уравнивания и слива/контроля. Эти блоки позволяют изолировать измерительный прибор, установить его нулевые показания и безопасно слить любое оставшееся в нем вещество.

Сливные порты имеют двойное применение после окончания слива они могут быть использоваться для контроля или калибровки. Конструкции вентиля обеспечивают как прямое крепление, так и удаленное подключение.

Во всех вариантах используются монтажные отверстия (чаще под болты M10x1.5). Также имеются крепежные кронштейны для всех моделей манифолдов.

5-ти вентиляльные блоки и их особенности

Корпус: штампованная деталь.

Поверхности: фосфатированная сталь.

Внутренняя ходовая резьба.

Сменное седло вентиля.

Холоднокатаный шток вентиля с обратным уплотнением и вентиляльным конусом с отбортовкой.

Пластиковые ручки.

Возможно специальное исполнение на заказ.

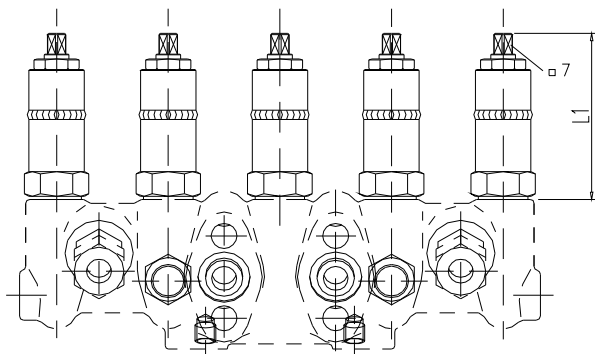
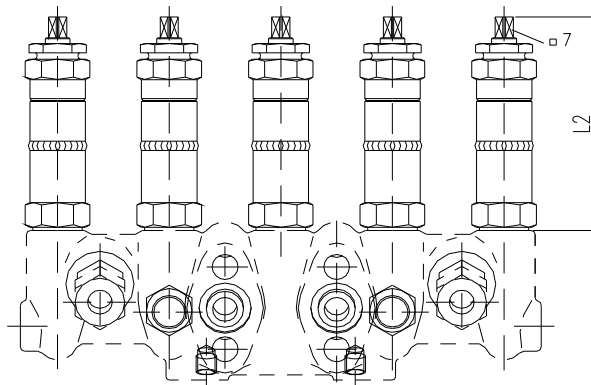
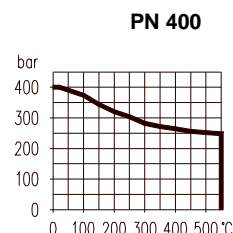
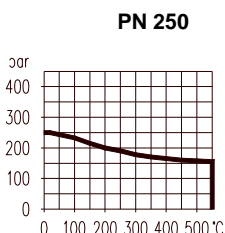
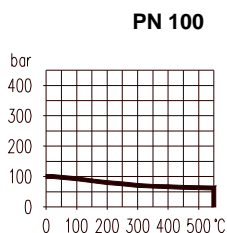
По вопросам продаж и поддержки обращайтесь:

Архангельск (8182)63-90-72
Астана +7(7172)727-132
Белгород (4722)40-23-64
Брянск (4832)59-03-52
Владивосток (423)249-28-31
Волгоград (844)278-03-48
Вологда (8172)26-41-59
Воронеж (473)204-51-73
Екатеринбург (343)384-55-89
Иваново (4932)77-34-06
Ижевск (3412)26-03-58
Казань (843)206-01-48

Калининград (4012)72-03-81
Калуга (4842)92-23-67
Кемерово (3842)65-04-62
Киров (8332)68-02-04
Краснодар (861)203-40-90
Красноярск (391)204-63-61
Курск (4712)77-13-04
Липецк (4742)52-20-81
Магнитогорск (3519)55-03-13
Москва (495)268-04-70
Мурманск (8152)59-64-93
Набережные Челны (8552)20-53-41

Нижний Новгород (831)429-08-12
Новокузнецк (3843)20-46-81
Новосибирск (383)227-86-73
Орел (4862)44-53-42
Оренбург (3532)37-68-04
Пенза (8412)22-31-16
Пермь (342)205-81-47
Ростов-на-Дону (863)308-18-15
Рязань (4912)46-61-64
Самара (846)206-03-16
Санкт-Петербург (812)309-46-40
Саратов (845)249-38-78

Смоленск (4812)29-41-54
Сочи (862)225-72-31
Ставрополь (8652)20-65-13
Тверь (4822)63-31-35
Томск (3822)98-41-53
Тула (4872)74-02-29
Тюмень (3452)66-21-18
Ульяновск (8422)24-23-59
Уфа (347)229-48-12
Челябинск (351)202-03-61
Череповец (8202)49-02-64
Ярославль (4852)69-52-93

Без торцевого уплотнения (P1 - P3)

С торцевым уплотнением (P5 - P7)

Значения давления / температуры на головке:


Тип сильфона	Размеры [мм]		Условное обозначение головки без торцевого (-ым) уплотнения (-ем)			
	L1	L2	DN 5	DN 8	DN 5 с	DN 8 с
PN 100	81	104	F5 P1	F8 P1	F5 P5	F8 P5
PN 250	111	134	F5 P2	F8 P2	F5 P6	F8 P6
PN 400	127	150	F5 P3	F8 P3	F5 P7	F8 P7

Детали головки	Класс материала согл. DIN
Стержень клапана	1.4571
Наконечник иглы	Стеллит 6
Сильфон	1.4571
Насадка	1.4571
Торцевое уплотнение	Графит

Пояснение условных обозначений		
Исполнение сильфона	DN	Тип сильфона
F	напр. 5	напр. P6

Буква «F» заменяет «S» или «N» стандартных номеров моделей и добавляется тип сильфона.

Например: S541.38.225 »»» F541.38.225.00P1
N541.37.135.01 »»» F541.37.135.01P3

Вентильные блоки для работы в среде кислорода по запросу.
Сильфоны прошли 100% испытание на утечку гелия.
Интенсивность утечки: 10^{-8} мбар л/с.



По вопросам продаж и поддержки обращайтесь:

Архангельск (8182)63-90-72
Астана +7(7172)727-132
Белгород (4722)40-23-64
Брянск (4832)59-03-52
Владивосток (423)249-28-31
Волгоград (844)278-03-48
Вологда (8172)26-41-59
Воронеж (473)204-51-73
Екатеринбург (343)384-55-89
Иваново (4932)77-34-06
Ижевск (3412)26-03-58
Казань (843)206-01-48

Калининград (4012)72-03-81
Калуга (4842)92-23-67
Кемерово (3842)65-04-62
Киров (8332)68-02-04
Краснодар (861)203-40-90
Красноярск (391)204-63-61
Курск (4712)77-13-04
Липецк (4742)52-20-81
Магнитогорск (3519)55-03-13
Москва (495)268-04-70
Мурманск (8152)59-64-93
Набережные Челны (8552)20-53-41

Нижний Новгород (831)429-08-12
Новокузнецк (3843)20-46-81
Новосибирск (383)227-86-73
Орел (4862)44-53-42
Оренбург (3532)37-68-04
Пенза (8412)22-31-16
Пермь (342)205-81-47
Ростов-на-Дону (863)308-18-15
Рязань (4912)46-61-64
Самара (846)206-03-16
Санкт-Петербург (812)309-46-40
Саратов (845)249-38-78

Смоленск (4812)29-41-54
Сочи (862)225-72-31
Ставрополь (8652)20-65-13
Тверь (4822)63-31-35
Томск (3822)98-41-53
Тула (4872)74-02-29
Тюмень (3452)66-21-18
Ульяновск (8422)24-23-59
Уфа (347)229-48-12
Челябинск (351)202-03-61
Череповец (8202)49-02-64
Ярославль (4852)69-52-93

сайт: asschneider.nt-rt.ru || эл. почта: arh@nt-rt.ru