


**Общее описание**

Инструментальные манифольды представляют собой объединение отдельных клапанов в унифицированный блок и предоставляют возможность оперативного выполнения различных задач и функций без демонтажа датчика из его установочного положения.

**Дополнительное описание**

Пятивентильные манифольды используются совместно с датчиками разности давлений для отсечки, уравнивания и слива/контроля. Эти блоки позволяют изолировать измерительный прибор, установить его нулевые показания и безопасно слить любое оставшееся в нем вещество.

Сливные порты имеют двойное применение после окончания слива они могут быть использоваться для контроля или калибровки. Конструкции вентилей обеспечивают как прямое крепление, так и удаленное подключение.

Во всех вариантах используются монтажные отверстия (чаще под болты M10x1.5). Также имеются крепежные кронштейны для всех моделей манифолдов.

**5-ти вентильные блоки и их особенности**

Корпус: штампованная деталь.

Поверхности: фосфатированная сталь.

Внутренняя ходовая резьба.

Сменное седло вентиля.

Холоднокатаный шток вентиля с обратным уплотнением и вентильным конусом с отбортовкой.

Пластиковые ручки.

Возможно специальное исполнение на заказ.

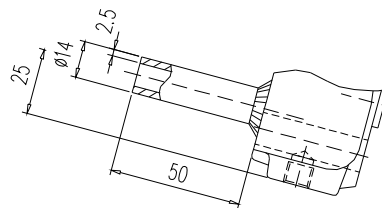
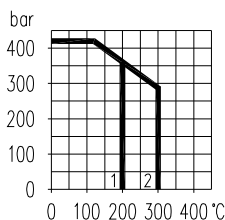
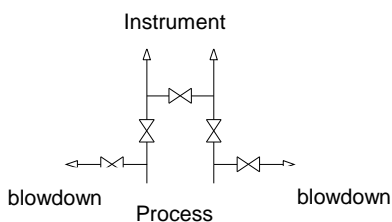
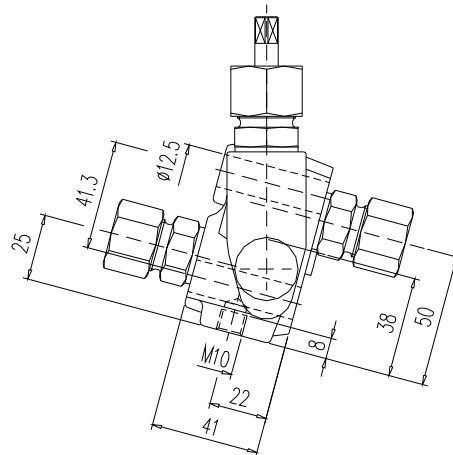
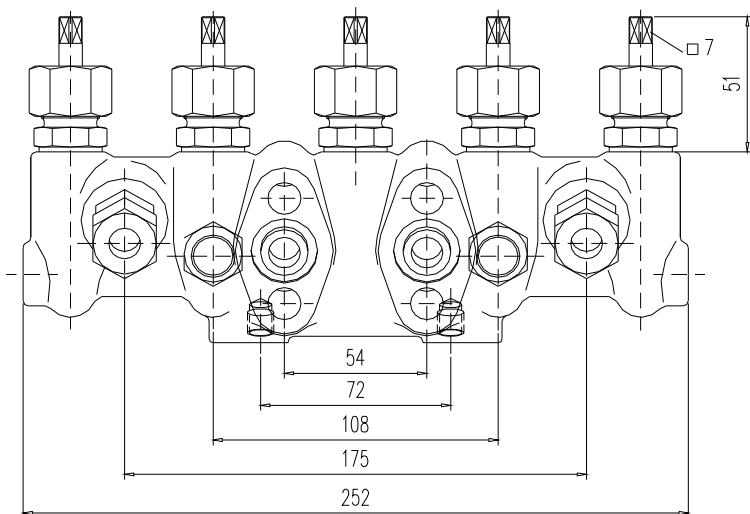
**По вопросам продаж и поддержки обращайтесь:**

Архангельск (8182)63-90-72  
 Астана +7(7172)727-132  
 Белгород (4722)40-23-64  
 Брянск (4832)59-03-52  
 Владивосток (423)249-28-31  
 Волгоград (844)278-03-48  
 Вологда (8172)26-41-59  
 Воронеж (473)204-51-73  
 Екатеринбург (343)384-55-89  
 Иваново (4932)77-34-06  
 Ижевск (3412)26-03-58  
 Казань (843)206-01-48

Калининград (4012)72-03-81  
 Калуга (4842)92-23-67  
 Кемерово (3842)65-04-62  
 Киров (8332)68-02-04  
 Краснодар (861)203-40-90  
 Красноярск (391)204-63-61  
 Курск (4712)77-13-04  
 Липецк (4742)52-20-81  
 Магнитогорск (3519)55-03-13  
 Москва (495)268-04-70  
 Мурманск (8152)59-64-93  
 Набережные Челны (8552)20-53-41

Нижний Новгород (831)429-08-12  
 Новокузнецк (3843)20-46-81  
 Новосибирск (383)227-86-73  
 Орел (4862)44-53-42  
 Оренбург (3532)37-68-04  
 Пенза (8412)22-31-16  
 Пермь (342)205-81-47  
 Ростов-на-Дону (863)308-18-15  
 Рязань (4912)46-61-64  
 Самара (846)206-03-16  
 Санкт-Петербург (812)309-46-40  
 Саратов (845)249-38-78

Смоленск (4812)29-41-54  
 Сочи (862)225-72-31  
 Ставрополь (8652)20-65-13  
 Тверь (4822)63-31-35  
 Томск (3822)98-41-53  
 Тула (4872)74-02-29  
 Тюмень (3452)66-21-18  
 Ульяновск (8422)24-23-59  
 Уфа (347)229-48-12  
 Челябинск (351)202-03-61  
 Череповец (8202)49-02-64  
 Ярославль (4852)69-52-93



1 уплотнение PTFE  
2 уплотнение графит

PN	Материал	Подключение		Номер заказа
		Вход / Продувка	Выход <sup>3)</sup>	
420	Сталь Нерж. сталь	Трубный фитинг для трубки Ø 12 мм; серия S, G 3/8	DIN EN 61518 Тип А	S541.38.125 S541.38.225
420	Сталь Нерж. сталь			Приварные концы для трубы Ø 14 x 2,5 мм

Детали	Сталь	Нерж. сталь <sup>1)</sup>
	Классификация по DIN	
Корпус <sup>2)</sup>	1.0460	1.4571
Насадка	1.0501	1.4571
Седло клапана	1.4571	
Стержень клапана	1.4104	1.4571
Наконечник иглы	1.4122	1.4571
Уплотнение	PTFE до 200°C (графит до 300°C)	
Накидная гайка	Сталь	1.4571

- **Корпус:** прессованная деталь
  - **Поверхность:** сталь фосфатированная
  - Шпindel с внутр. резьбой
  - Сменное седло клапана
  - Шпindel с холоднокатаной поверхностью и не вращающимся наконечником иглы
  - Имеются специальные модели
  - **Аксессуары:** 1 торцевой ключ
- 1) Может также поставляться для работы в среде кислорода. (Обращайте внимание на рекомендацию по заказу В 3!)
  - 2) По запросу заводской сертификат 3.1 по EN 10 204
  - 3) Размеры согл. DIN EN 61518  
- см. рекомендации по заказу В 4
  - 4) 1.4122 закаленный с последующим отпуском



**По вопросам продаж и поддержки обращайтесь:**

Архангельск (8182)63-90-72  
Астана +7(7172)727-132  
Белгород (4722)40-23-64  
Брянск (4832)59-03-52  
Владивосток (423)249-28-31  
Волгоград (844)278-03-48  
Вологда (8172)26-41-59  
Воронеж (473)204-51-73  
Екатеринбург (343)384-55-89  
Иваново (4932)77-34-06  
Ижевск (3412)26-03-58  
Казань (843)206-01-48

Калининград (4012)72-03-81  
Калуга (4842)92-23-67  
Кемерово (3842)65-04-62  
Киров (8332)68-02-04  
Краснодар (861)203-40-90  
Красноярск (391)204-63-61  
Курск (4712)77-13-04  
Липецк (4742)52-20-81  
Магнитогорск (3519)55-03-13  
Москва (495)268-04-70  
Мурманск (8152)59-64-93  
Набережные Челны (8552)20-53-41

Нижний Новгород (831)429-08-12  
Новокузнецк (3843)20-46-81  
Новосибирск (383)227-86-73  
Орел (4862)44-53-42  
Оренбург (3532)37-68-04  
Пенза (8412)22-31-16  
Пермь (342)205-81-47  
Ростов-на-Дону (863)308-18-15  
Рязань (4912)46-61-64  
Самара (846)206-03-16  
Санкт-Петербург (812)309-46-40  
Саратов (845)249-38-78

Смоленск (4812)29-41-54  
Сочи (862)225-72-31  
Ставрополь (8652)20-65-13  
Тверь (4822)63-31-35  
Томск (3822)98-41-53  
Тула (4872)74-02-29  
Тюмень (3452)66-21-18  
Ульяновск (8422)24-23-59  
Уфа (347)229-48-12  
Челябинск (351)202-03-61  
Череповец (8202)49-02-64  
Ярославль (4852)69-52-93

сайт: [asschneider.nt-rt.ru](http://asschneider.nt-rt.ru) || эл. почта: [arh@nt-rt.ru](mailto:arh@nt-rt.ru)