

### Общее описание

Инструментальные манифольды представляют собой объединение отдельных клапанов в унифицированный блок и предоставляют возможность оперативного выполнения различных задач и функций без демонтажа датчика из его установочного положения.

### Дополнительное описание

Пятивентильные манифольды используются совместно с датчиками разности давлений для отсечки, уравнивания и слива/контроля. Эти блоки позволяют изолировать измерительный прибор, установить его нулевые показания и безопасно слить любое оставшееся в нем вещество.

Сливные порты имеют двойное применение после окончания слива они могут быть использоваться для контроля или калибровки. Конструкции вентилей обеспечивают как прямое крепление, так и удаленное подключение.

Во всех вариантах используются монтажные отверстия (чаще под болты M10x1.5). Также имеются крепежные кронштейны для всех моделей манифолдов.

### 5-ти вентильные блоки и их особенности

Корпус: штампованная деталь.

Поверхности: фосфатированная сталь.

Внутренняя ходовая резьба.

Сменное седло вентиля.

Холоднокатаный шток вентиля с обратным уплотнением и вентильным конусом с отбортовкой.

Пластиковые ручки.

Возможно специальное исполнение на заказ.

### По вопросам продаж и поддержки обращайтесь:

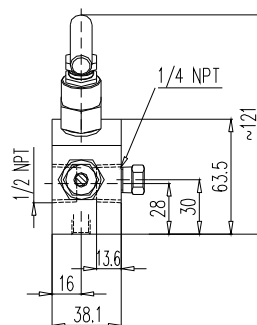
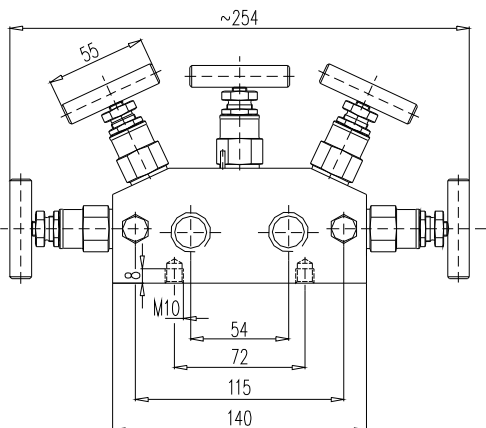
Архангельск (8182)63-90-72  
Астана +7(7172)727-132  
Белгород (4722)40-23-64  
Брянск (4832)59-03-52  
Владивосток (423)249-28-31  
Волгоград (844)278-03-48  
Вологда (8172)26-41-59  
Воронеж (473)204-51-73  
Екатеринбург (343)384-55-89  
Иваново (4932)77-34-06  
Ижевск (3412)26-03-58  
Казань (843)206-01-48

Калининград (4012)72-03-81  
Калуга (4842)92-23-67  
Кемерово (3842)65-04-62  
Киров (8332)68-02-04  
Краснодар (861)203-40-90  
Красноярск (391)204-63-61  
Курск (4712)77-13-04  
Липецк (4742)52-20-81  
Магнитогорск (3519)55-03-13  
Москва (495)268-04-70  
Мурманск (8152)59-64-93  
Набережные Челны (8552)20-53-41

Нижний Новгород (831)429-08-12  
Новокузнецк (3843)20-46-81  
Новосибирск (383)227-86-73  
Орел (4862)44-53-42  
Оренбург (3532)37-68-04  
Пенза (8412)22-31-16  
Пермь (342)205-81-47  
Ростов-на-Дону (863)308-18-15  
Рязань (4912)46-61-64  
Самара (846)206-03-16  
Санкт-Петербург (812)309-46-40  
Саратов (845)249-38-78

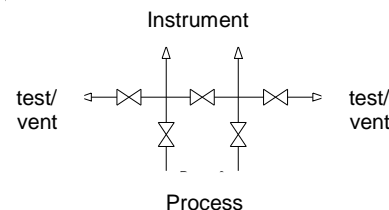
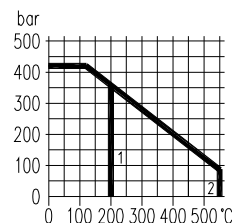
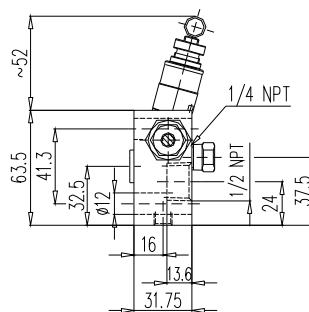
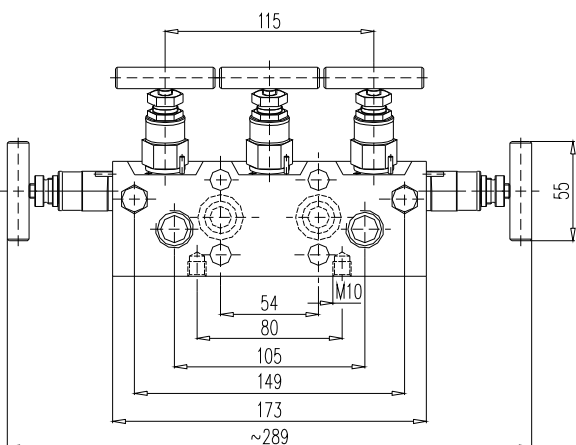
Смоленск (4812)29-41-54  
Сочи (862)225-72-31  
Ставрополь (8652)20-65-13  
Тверь (4822)63-31-35  
Томск (3822)98-41-53  
Тула (4872)74-02-29  
Тюмень (3452)66-21-18  
Ульяновск (8422)24-23-59  
Уфа (347)229-48-12  
Челябинск (351)202-03-61  
Череповец (8202)49-02-64  
Ярославль (4852)69-52-93

**Тип 1** (для удаленного монтажа)



1 уплотнение PTFE  
3 уплотнение графит

**Тип 2** (для непосредственной установки)



| Тип | Материал    | Подключение    |                                   | Тест / Вент                      | Номер заказа    |
|-----|-------------|----------------|-----------------------------------|----------------------------------|-----------------|
|     |             | Впуск          | Выпуск                            |                                  |                 |
| 1   | Нерж. сталь | 1/2 NPT внутр. |                                   | 1/4 NPT внутр. с запорным винтом | N 342.42.482.01 |
| 2   | Нерж. сталь | 1/2 NPT внутр. | DIN EN 61518, Тип А <sup>4)</sup> |                                  | N 542.48.480.01 |

| Детали               | Нерж. сталь <sup>1)</sup>          |
|----------------------|------------------------------------|
|                      | Классификация по DIN               |
| Корпус <sup>2)</sup> | 1.4404 /316L                       |
| Насадка              | 1.4401 / 316                       |
| Стержень клапана     | 1.4404                             |
| Наконечник иглы      | 1.4571                             |
| Уплотнение           | PTFE до 200°C<br>(графит до 550°C) |
| Гайка сальника       | 1.4301                             |
| Т-рукоятка           | Нерж. сталь                        |
| Запорный винт        | 1.4404                             |

- Шпindelь с наружной резьбой
  - Шпindelь с холоднокатаной поверхностью и не вращающимся наконечником иглы
  - Имеются специальные модели
  - Вентильные блоки могут поставляться согл. стандарту NACE
- 1) Может также поставляться для работы в среде кислорода. (Обращайте внимание на рекомендацию по заказу В 3!)
- 2) По запросу заводской сертификат 3.1 по EN 10 204
- 3) Имеется в наличии с мягкой головкой KEL-F<sup>®</sup> (PCTFE) или POM
- 4) Размеры согл. DIN EN 61518, см. рекомендации по заказу В 4



**По вопросам продаж и поддержки обращайтесь:**

Архангельск (8182)63-90-72  
Астана +7(7172)727-132  
Белгород (4722)40-23-64  
Брянск (4832)59-03-52  
Владивосток (423)249-28-31  
Волгоград (844)278-03-48  
Вологда (8172)26-41-59  
Воронеж (473)204-51-73  
Екатеринбург (343)384-55-89  
Иваново (4932)77-34-06  
Ижевск (3412)26-03-58  
Казань (843)206-01-48

Калининград (4012)72-03-81  
Калуга (4842)92-23-67  
Кемерово (3842)65-04-62  
Киров (8332)68-02-04  
Краснодар (861)203-40-90  
Красноярск (391)204-63-61  
Курск (4712)77-13-04  
Липецк (4742)52-20-81  
Магнитогорск (3519)55-03-13  
Москва (495)268-04-70  
Мурманск (8152)59-64-93  
Набережные Челны (8552)20-53-41

Нижний Новгород (831)429-08-12  
Новокузнецк (3843)20-46-81  
Новосибирск (383)227-86-73  
Орел (4862)44-53-42  
Оренбург (3532)37-68-04  
Пенза (8412)22-31-16  
Пермь (342)205-81-47  
Ростов-на-Дону (863)308-18-15  
Рязань (4912)46-61-64  
Самара (846)206-03-16  
Санкт-Петербург (812)309-46-40  
Саратов (845)249-38-78

Смоленск (4812)29-41-54  
Сочи (862)225-72-31  
Ставрополь (8652)20-65-13  
Тверь (4822)63-31-35  
Томск (3822)98-41-53  
Тула (4872)74-02-29  
Тюмень (3452)66-21-18  
Ульяновск (8422)24-23-59  
Уфа (347)229-48-12  
Челябинск (351)202-03-61  
Череповец (8202)49-02-64  
Ярославль (4852)69-52-93

сайт: [asschneider.nt-rt.ru](http://asschneider.nt-rt.ru) || эл. почта: [arh@nt-rt.ru](mailto:arh@nt-rt.ru)