


**Общее описание**

Комбинации вентильных блоков представляют собой сварные конструкции 3-х вентильного блока и 2-х продувочных вентиляей. Комбинация вентильных блоков предназначена для измерительных преобразователей дифференциального давления.

**Дополнительное описание**

Комбинация вентильных используется для перекрытия и продувки импульсных линий, а также для проверки нуля измерительного преобразователя давления.

В версиях с контрольным соединением возможно подключение контрольного прибора для проверки характеристик измерительного преобразователя.

Комбинация вентильных блоков имеет одно подключение к процессу с приварной цапфой.

Соединение для измерительного преобразователя давления выполнено как фланцевое соединение, продувочное соединение - как трубное резьбовое соединение с накидным кольцом.

Вентили блока имеют внутреннюю ходовую резьбу, продувочные вентили - наружную ходовую резьбу.

**Функции:**

- Перекрытие импульсных линий
- Продувка импульсных линий
- Проверка нуля измерительного преобразователя давления

Дополнительно возможен заказ версий с контрольным соединением, к которому можно подключить контрольный прибор для проверки характеристик измерительного преобразователя.

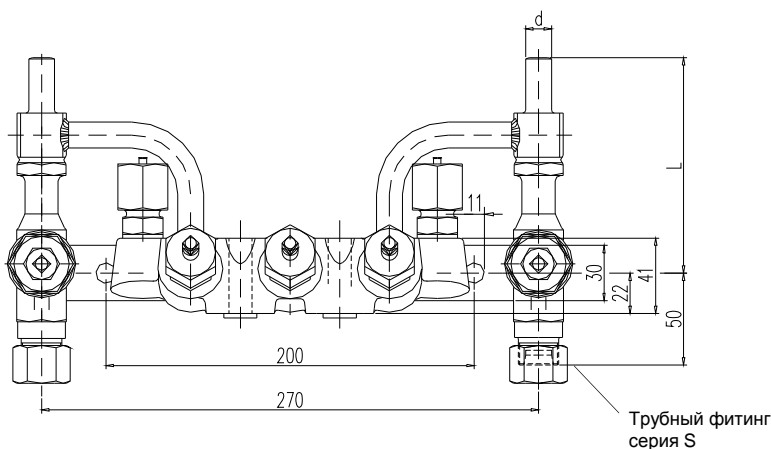
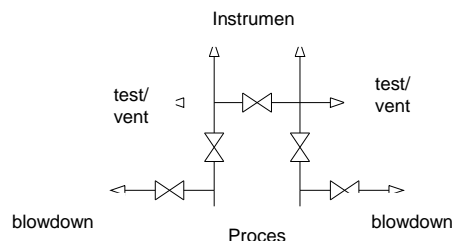
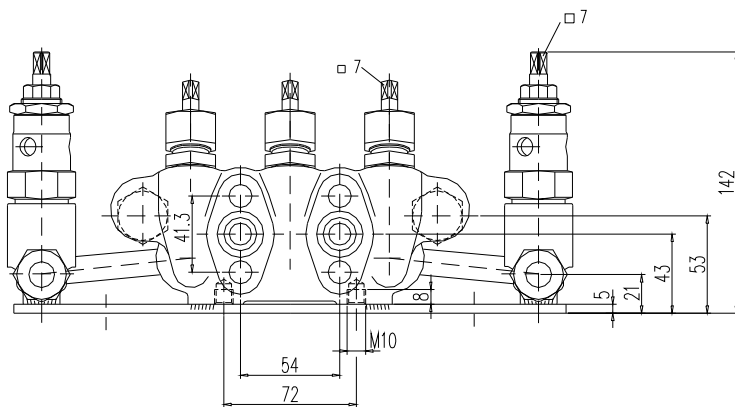
**По вопросам продаж и поддержки обращайтесь:**

Архангельск (8182)63-90-72  
Астана +7(7172)727-132  
Белгород (4722)40-23-64  
Брянск (4832)59-03-52  
Владивосток (423)249-28-31  
Волгоград (844)278-03-48  
Вологда (8172)26-41-59  
Воронеж (473)204-51-73  
Екатеринбург (343)384-55-89  
Иваново (4932)77-34-06  
Ижевск (3412)26-03-58  
Казань (843)206-01-48

Калининград (4012)72-03-81  
Калуга (4842)92-23-67  
Кемерово (3842)65-04-62  
Киров (8332)68-02-04  
Краснодар (861)203-40-90  
Красноярск (391)204-63-61  
Курск (4712)77-13-04  
Липецк (4742)52-20-81  
Магнитогорск (3519)55-03-13  
Москва (495)268-04-70  
Мурманск (8152)59-64-93  
Набережные Челны (8552)20-53-41

Нижний Новгород (831)429-08-12  
Новокузнецк (3843)20-46-81  
Новосибирск (383)227-86-73  
Орел (4862)44-53-42  
Оренбург (3532)37-68-04  
Пенза (8412)22-31-16  
Пермь (342)205-81-47  
Ростов-на-Дону (863)308-18-15  
Рязань (4912)46-61-64  
Самара (846)206-03-16  
Санкт-Петербург (812)309-46-40  
Саратов (845)249-38-78

Смоленск (4812)29-41-54  
Сочи (862)225-72-31  
Ставрополь (8652)20-65-13  
Тверь (4822)63-31-35  
Томск (3822)98-41-53  
Тула (4872)74-02-29  
Тюмень (3452)66-21-18  
Ульяновск (8422)24-23-59  
Уфа (347)229-48-12  
Челябинск (351)202-03-61  
Череповец (8202)49-02-64  
Ярославль (4852)69-52-93



Материал	Вход d	Выход <sup>2)</sup>		L [мм]	Номер заказа
		Манифольд	Продувочн. вентиль		
Сталь Нерж.сталь	Сварное соединение встык для трубы 14 x 2,5 мм	DIN EN 61518 Тип A	Трубный фитинг для трубы Ø 14 мм	117	N541.37.135.51 N541.37.235.51
Сталь Нерж.сталь			Трубный фитинг для трубы Ø 12 мм		N541.37.135.52 N541.37.235.52
Сталь Нерж.сталь	Сварное соедин. враструб Ø 14,25 для трубы Ø 14 мм		Трубный фитинг для трубы Ø 14 мм	105	N541.37.139.51 N541.37.239.51

Детали	Сталь		Нерж.сталь	
	Мани- фольд DN 5	Продувочн ый вентиль DN 8	Мани- фольд DN 5	Продувочн ый вентиль DN 8
Корпус <sup>1)</sup>	1.0460	1.5415	1.4571	
Насадка	1.0501	1.7709	1.4571	
Седло клапана	1.4571	1.4021	1.4571	
Стерж. клапана	1.4104	1.4021	1.4571	
Наконечн. иглы	1.4122		1.4571	
Уплотнение	PTFE	Графит	PTFE	Графит
Накидная гайка	Сталь	-	1.4571	-
Гайка сальника	-	2.0550	-	1.4301
Диagn.соед.	Stahl	-	1.4571	-

- Манифольд: шпindelь с внутр. резьбой
- Продувочн. вентили: шпindelь с наружн.резьбой
- Сменная седло клапана
- Шпindelь с холоднокатаной поверхностью и невращающимся наконечником иглы
- Имеются специальные модели
- **Аксессуары:** 1 торцевой ключ

1) По запросу заводской сертификат 3.1, 3.2 по EN 10 204

2) Размеры согласно DIN EN 61518  
 - см. рекомендации по заказу В 4

- Корпус: прессованная деталь
- Поверхность: сталь фосфатированная



**По вопросам продаж и поддержки обращайтесь:**

Архангельск (8182)63-90-72  
Астана +7(7172)727-132  
Белгород (4722)40-23-64  
Брянск (4832)59-03-52  
Владивосток (423)249-28-31  
Волгоград (844)278-03-48  
Вологда (8172)26-41-59  
Воронеж (473)204-51-73  
Екатеринбург (343)384-55-89  
Иваново (4932)77-34-06  
Ижевск (3412)26-03-58  
Казань (843)206-01-48

Калининград (4012)72-03-81  
Калуга (4842)92-23-67  
Кемерово (3842)65-04-62  
Киров (8332)68-02-04  
Краснодар (861)203-40-90  
Красноярск (391)204-63-61  
Курск (4712)77-13-04  
Липецк (4742)52-20-81  
Магнитогорск (3519)55-03-13  
Москва (495)268-04-70  
Мурманск (8152)59-64-93  
Набережные Челны (8552)20-53-41

Нижний Новгород (831)429-08-12  
Новокузнецк (3843)20-46-81  
Новосибирск (383)227-86-73  
Орел (4862)44-53-42  
Оренбург (3532)37-68-04  
Пенза (8412)22-31-16  
Пермь (342)205-81-47  
Ростов-на-Дону (863)308-18-15  
Рязань (4912)46-61-64  
Самара (846)206-03-16  
Санкт-Петербург (812)309-46-40  
Саратов (845)249-38-78

Смоленск (4812)29-41-54  
Сочи (862)225-72-31  
Ставрополь (8652)20-65-13  
Тверь (4822)63-31-35  
Томск (3822)98-41-53  
Тула (4872)74-02-29  
Тюмень (3452)66-21-18  
Ульяновск (8422)24-23-59  
Уфа (347)229-48-12  
Челябинск (351)202-03-61  
Череповец (8202)49-02-64  
Ярославль (4852)69-52-93

**сайт: [asschneider.nt-rt.ru](http://asschneider.nt-rt.ru) || эл. почта: [arh@nt-rt.ru](mailto:arh@nt-rt.ru)**