



Описание продукции

Переключающие краны AS-Schneider проектируются, производятся и проходят испытания с соблюдением соответствующих стандартов, применимых в данной сфере. Все переключающие краны предназначены для прямого монтажа в соответствии с DIN EN 61518 (IEC 61518).

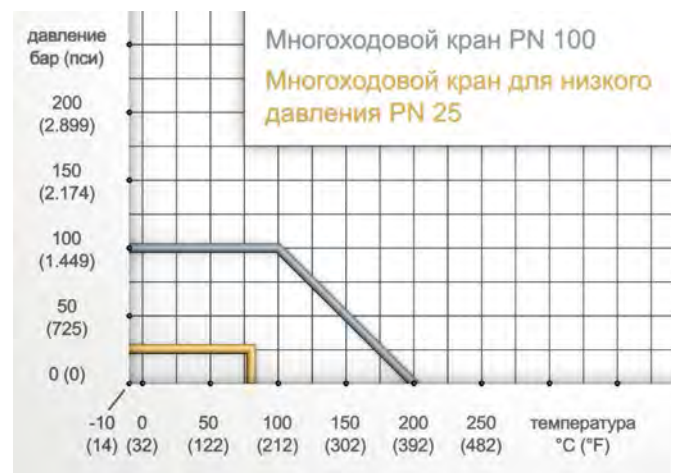
В соответствии с DIN EN 61518 модуль "переключающий кран и измерительный инструмент" подходит для работы при максимальном допустимом давлении (PS) 420 бар и максимальной допустимой температуре (TS) 120°C для жидкостей, газов или пара. Максимальная допустимая рабочая температура 120°C учитывает требование о том, что переключающие краны и измерительные инструменты должны быть защищены от нагрева высокотемпературными средами.

Этого можно достичь при помощи подходящих соединений или инструментальных импульсных линий достаточной длины. Тем не менее, переключающие краны AS-Schneider могут использоваться при температурах до 200°C, максимальное допустимое давление (PS) 100 бар, для переключающих кранов низкого давления - 25 бар.

Для перехода из одного положения в следующее достаточно поворота на четверть оборота, что позволяет минимизировать эксплуатационные ошибки.

Стандартные характеристики

- Штампованный корпус
- Проходной диаметр 5 мм (диам. трубы 5)
- Переключающий кран, номин. давление PN 100
 - Уплотняющая пробка - угленаполненный фторопласт
 - Ручка по отдельному заказу
- Переключающий кран низкого давления, номин. давление PN 25
 - Уплотняющая пробка - фторопласт
 - Ручка в сборе с переключающим краном



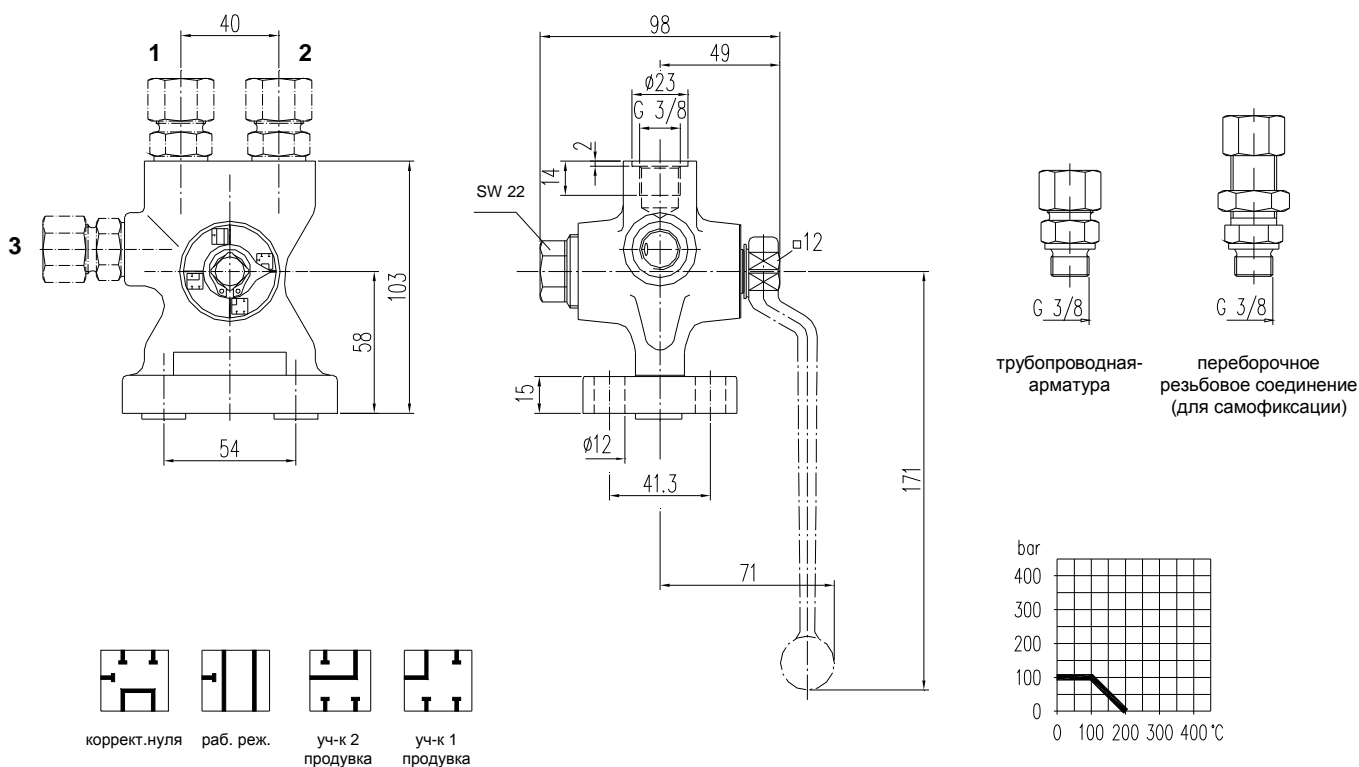
По вопросам продаж и поддержки обращайтесь:

Архангельск (8182)63-90-72
 Астана +7(7172)727-132
 Белгород (4722)40-23-64
 Брянск (4832)59-03-52
 Владивосток (423)249-28-31
 Волгоград (844)278-03-48
 Вологда (8172)26-41-59
 Воронеж (473)204-51-73
 Екатеринбург (343)384-55-89
 Иваново (4932)77-34-06
 Ижевск (3412)26-03-58
 Казань (843)206-01-48

Калининград (4012)72-03-81
 Калуга (4842)92-23-67
 Кемерово (3842)65-04-62
 Киров (8332)68-02-04
 Краснодар (861)203-40-90
 Красноярск (391)204-63-61
 Курск (4712)77-13-04
 Липецк (4742)52-20-81
 Магнитогорск (3519)55-03-13
 Москва (495)268-04-70
 Мурманск (8152)59-64-93
 Набережные Челны (8552)20-53-41

Нижний Новгород (831)429-08-12
 Новокузнецк (3843)20-46-81
 Новосибирск (383)227-86-73
 Орел (4862)44-53-42
 Оренбург (3532)37-68-04
 Пенза (8412)22-31-16
 Пермь (342)205-81-47
 Ростов-на-Дону (863)308-18-15
 Рязань (4912)46-61-64
 Самара (846)206-03-16
 Санкт-Петербург (812)309-46-40
 Саратов (845)249-38-78

Смоленск (4812)29-41-54
 Сочи (862)225-72-31
 Ставрополь (8652)20-65-13
 Тверь (4822)63-31-35
 Томск (3822)98-41-53
 Тула (4872)74-02-29
 Тюмень (3452)66-21-18
 Ульяновск (8422)24-23-59
 Уфа (347)229-48-12
 Челябинск (351)202-03-61
 Череповец (8202)49-02-64
 Ярославль (4852)69-52-93



Материал	Подключение		Выход	Номер заказа
	Вход 1 - 2	Продувка 3		
Сталь Нерж.сталь	G 3/8 внутренняя резьба согл. DIN 3852		DIN EN 61518 Тип А	S345.06.100 S345.06.200
Сталь Нерж.сталь	Трубный фитинг для трубки Ø 12 мм, серия S			S345.06.101 S345.06.201
Сталь Нерж.сталь	Трубный фитинг для трубки Ø 12 мм, серия L			S345.06.101.02 S345.06.201.02
Сталь Нерж.сталь	Переборочн. резьб. соед. Ø 12 мм, серия S	Трубный фитинг для трубки Ø 12 мм, серия S		S345.06.102 S345.06.202
Сталь Нерж.сталь	Переборочн. резьб. соед. Ø 12 мм, серия L	Трубный фитинг для трубки Ø 12 мм, серия L		S345.06.102.02 S345.06.202.02

Детали	Сталь	Нерж.сталь ¹⁾
	Классификация по DIN	
Корпус ²⁾	1.0460	1.4571
Заглушка	1.4571	
Распорная втулка	Нерж.сталь	
Индикаторная шкала	1.4301	
Прижимной винт	1.0501	1.4571
Вставное кольцо	Нерж.сталь	
Трубно. арматура и переборочн. резьб. соед.	Сталь	1.4571
Уплотняющая манжета	PTFE – углеродные волокна	

- **Корпус:** Прессованный
- **Поверхность:** гальванизированная сталь
- **Аксессуары:** 1 съемный рычаг переключателя из анодированного алюминия черного цвета
- Имеются специальные модели

- 1) Может также поставляться для работы в среде кислорода. Обратите внимание на рекомендации по заказу В3!
 Макс. раб. давление 63 бар
 Макс. температура 60°C
- 2) По запросу заводской сертификат 3.1 по EN 10 204
- 3) Размеры согл. DIN EN 61518
 - см. рекомендации по заказу В 4



По вопросам продаж и поддержки обращайтесь:

Архангельск (8182)63-90-72
Астана +7(7172)727-132
Белгород (4722)40-23-64
Брянск (4832)59-03-52
Владивосток (423)249-28-31
Волгоград (844)278-03-48
Вологда (8172)26-41-59
Воронеж (473)204-51-73
Екатеринбург (343)384-55-89
Иваново (4932)77-34-06
Ижевск (3412)26-03-58
Казань (843)206-01-48

Калининград (4012)72-03-81
Калуга (4842)92-23-67
Кемерово (3842)65-04-62
Киров (8332)68-02-04
Краснодар (861)203-40-90
Красноярск (391)204-63-61
Курск (4712)77-13-04
Липецк (4742)52-20-81
Магнитогорск (3519)55-03-13
Москва (495)268-04-70
Мурманск (8152)59-64-93
Набережные Челны (8552)20-53-41

Нижний Новгород (831)429-08-12
Новокузнецк (3843)20-46-81
Новосибирск (383)227-86-73
Орел (4862)44-53-42
Оренбург (3532)37-68-04
Пенза (8412)22-31-16
Пермь (342)205-81-47
Ростов-на-Дону (863)308-18-15
Рязань (4912)46-61-64
Самара (846)206-03-16
Санкт-Петербург (812)309-46-40
Саратов (845)249-38-78

Смоленск (4812)29-41-54
Сочи (862)225-72-31
Ставрополь (8652)20-65-13
Тверь (4822)63-31-35
Томск (3822)98-41-53
Тула (4872)74-02-29
Тюмень (3452)66-21-18
Ульяновск (8422)24-23-59
Уфа (347)229-48-12
Челябинск (351)202-03-61
Череповец (8202)49-02-64
Ярославль (4852)69-52-93

сайт: asschneider.nt-rt.ru || эл. почта: arh@nt-rt.ru