

# Кронштейны для вентилей



## По вопросам продаж и поддержки обращайтесь:

Архангельск (8182)63-90-72  
Астана +7(7172)727-132  
Белгород (4722)40-23-64  
Брянск (4832)59-03-52  
Владивосток (423)249-28-31  
Волгоград (844)278-03-48  
Вологда (8172)26-41-59  
Воронеж (473)204-51-73  
Екатеринбург (343)384-55-89  
Иваново (4932)77-34-06  
Ижевск (3412)26-03-58  
Казань (843)206-01-48

Калининград (4012)72-03-81  
Калуга (4842)92-23-67  
Кемерово (3842)65-04-62  
Киров (8332)68-02-04  
Краснодар (861)203-40-90  
Красноярск (391)204-63-61  
Курск (4712)77-13-04  
Липецк (4742)52-20-81  
Магнитогорск (3519)55-03-13  
Москва (495)268-04-70  
Мурманск (8152)59-64-93  
Набережные Челны (8552)20-53-41

Нижний Новгород (831)429-08-12  
Новокузнецк (3843)20-46-81  
Новосибирск (383)227-86-73  
Орел (4862)44-53-42  
Оренбург (3532)37-68-04  
Пенза (8412)22-31-16  
Пермь (342)205-81-47  
Ростов-на-Дону (863)308-18-15  
Рязань (4912)46-61-64  
Самара (846)206-03-16  
Санкт-Петербург (812)309-46-40  
Саратов (845)249-38-78

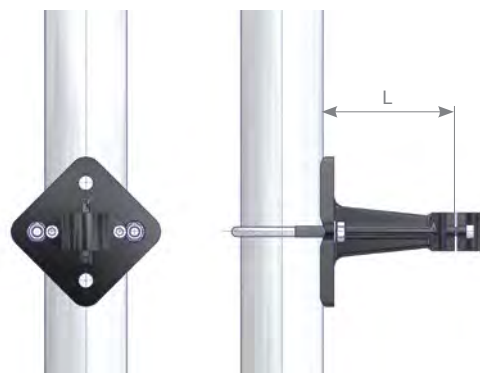
Смоленск (4812)29-41-54  
Сочи (862)225-72-31  
Ставрополь (8652)20-65-13  
Тверь (4822)63-31-35  
Томск (3822)98-41-53  
Тула (4872)74-02-29  
Тюмень (3452)66-21-18  
Ульяновск (8422)24-23-59  
Уфа (347)229-48-12  
Челябинск (351)202-03-61  
Череповец (8202)49-02-64  
Ярославль (4852)69-52-93

# Кронштейны для вентиля и измерительных инструментов

AS-Schneider предлагает ассортимент кронштейнов для настенного монтажа, монтажа в стойку или на 2-дюймовой трубе запорных вентиля в соответствии с DIN 16270–16272 тип В или адаптеров по DIN 16281 (см. стр. 33).

Стандартное удлинение L = 100 мм. Также предлагается тип Н с удлинением 60 и 160 мм

Нижеуказанные номера деталей для монтажа на 2-дюймовой трубе поставляются в качестве монтажных комплектов, включающих U-образный болт, шайбы и шестигранные гайки. Болты для настенного монтажа не включены в комплект поставки.



## Кронштейны DIN 16281 тип Н для настенного монтажа

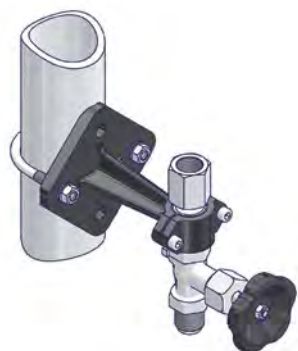


L (мм)	Конструкция	Материал	Метод монтажа	Номер детали
60	DIN 16281 тип Н	С алюминиевым покрытием	Для настенного монтажа	S006.12.105
100	DIN 16281 тип Н			S006.12.115
160	DIN 16281 тип Н			S006.12.125

L (мм)	Конструкция	Материал	Метод монтажа	Номер детали
100	DIN 16281 тип Н	Нержавеющая сталь	Для настенного монтажа	S006.12.215

Модель из нержавеющей стали не показана.

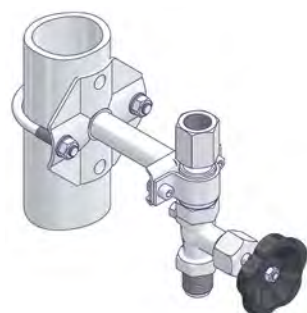
## Кронштейны DIN 16281 тип А для настенного монтажа или монтажа на 2-дюймовой трубе



L (мм)	Конструкция	Материал	Метод монтажа	Номер детали
100	DIN 16281 тип А	Ковкий чугун с цинковым покрытием	Для настенного монтажа	N006.12.110
			Для монтажа на 2-дюймовой трубе	S006.39.100.11

Монтажный комплект для монтажа на 2-дюймовой трубе из углеродистой стали с оцинкованной поверхностью.

## Кронштейны из нержавеющей стали для настенного монтажа или монтажа на 2-дюймовой трубе

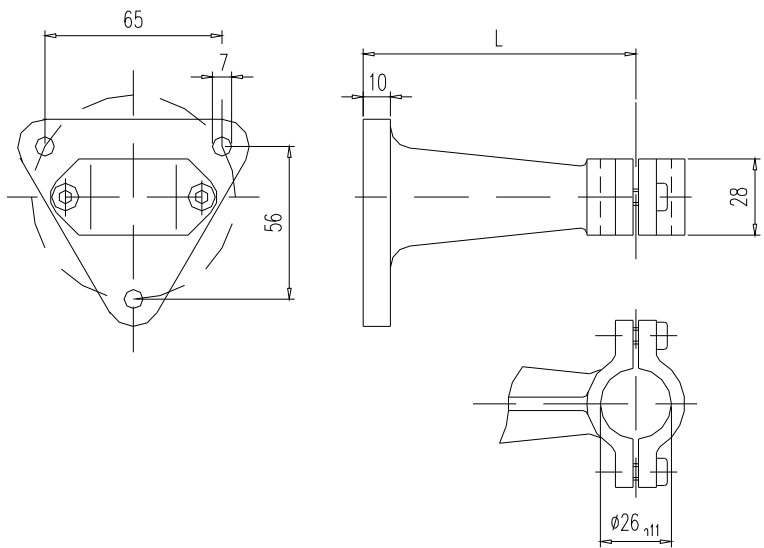


L (мм)	Конструкция	Материал	Метод монтажа	Номер детали
100	Конструкция AS-Schneider	Нержавеющая сталь	Для настенного монтажа	S006.12.216.54
			Для монтажа на 2-дюймовой трубе	S006.12.217.54

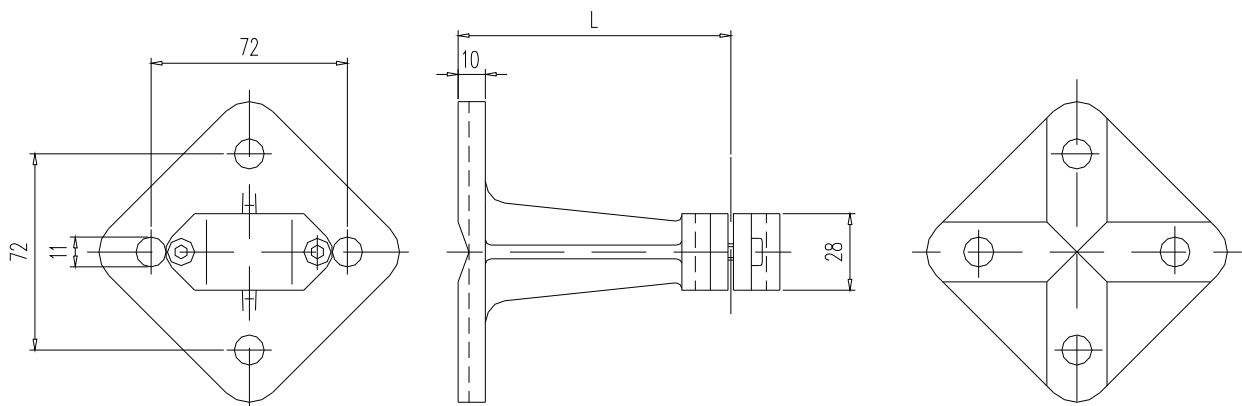
Монтажный комплект для монтажа на 2-дюймовой трубе из нержавеющей стали.

# Кронштейны для вентилей и измерительных инструментов

**Форма Н**  
Для монтажа на стену



**Форма А**  
Для монтажа на трубах 2", стойках или стене



Набор принадлежностей для монтажа на трубах 2", см. Каталожный лист 8.06

L	Тип		Поверхность	Номер заказа
	Форма	Материал		
60 100 160	Н	Алюминий	Лакированная (черный)	S006.12.105 S006.12.115 S006.12.125
100	Н	Нерж. сталь		S006.12.215
100	А	Ковкий чугун	Гальванизированная и загрунтованная	N006.12.110 <sup>1)</sup>

Детали	Форма Н		Форма А
	Материал		
	Алюминий	Нерж. сталь	Чугун
Держатель	Алюминий	Стальная конструкция из 1.4571	Чугун
Болты	Гальван. сталь	1.4571	-
Болты с шестигранным углублением SW 5	-		Гальван. сталь

- Винты для монтажа на стене не включены в поставку

1) Набор принадлежностей для монтажа на трубах 2"  
Сталь: S006.42.105.05  
Нерж. ст.: S006.42.205.14

**По вопросам продаж и поддержки обращайтесь:**

Архангельск (8182)63-90-72  
Астана +7(7172)727-132  
Белгород (4722)40-23-64  
Брянск (4832)59-03-52  
Владивосток (423)249-28-31  
Волгоград (844)278-03-48  
Вологда (8172)26-41-59  
Воронеж (473)204-51-73  
Екатеринбург (343)384-55-89  
Иваново (4932)77-34-06  
Ижевск (3412)26-03-58  
Казань (843)206-01-48

Калининград (4012)72-03-81  
Калуга (4842)92-23-67  
Кемерово (3842)65-04-62  
Киров (8332)68-02-04  
Краснодар (861)203-40-90  
Красноярск (391)204-63-61  
Курск (4712)77-13-04  
Липецк (4742)52-20-81  
Магнитогорск (3519)55-03-13  
Москва (495)268-04-70  
Мурманск (8152)59-64-93  
Набережные Челны (8552)20-53-41

Нижний Новгород (831)429-08-12  
Новокузнецк (3843)20-46-81  
Новосибирск (383)227-86-73  
Орел (4862)44-53-42  
Оренбург (3532)37-68-04  
Пенза (8412)22-31-16  
Пермь (342)205-81-47  
Ростов-на-Дону (863)308-18-15  
Рязань (4912)46-61-64  
Самара (846)206-03-16  
Санкт-Петербург (812)309-46-40  
Саратов (845)249-38-78

Смоленск (4812)29-41-54  
Сочи (862)225-72-31  
Ставрополь (8652)20-65-13  
Тверь (4822)63-31-35  
Томск (3822)98-41-53  
Тула (4872)74-02-29  
Тюмень (3452)66-21-18  
Ульяновск (8422)24-23-59  
Уфа (347)229-48-12  
Челябинск (351)202-03-61  
Череповец (8202)49-02-64  
Ярославль (4852)69-52-93