



schneider

Tailored to Your Business

Принадлежности для монтажа



По вопросам продаж и поддержки обращайтесь:

Архангельск (8182)63-90-72
Астана +7(7172)727-132
Белгород (4722)40-23-64
Брянск (4832)59-03-52
Владивосток (423)249-28-31
Волгоград (844)278-03-48
Вологда (8172)26-41-59
Воронеж (473)204-51-73
Екатеринбург (343)384-55-89
Иваново (4932)77-34-06
Ижевск (3412)26-03-58
Казань (843)206-01-48

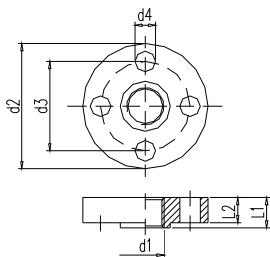
Калининград (4012)72-03-81
Калуга (4842)92-23-67
Кемерово (3842)65-04-62
Киров (8332)68-02-04
Краснодар (861)203-40-90
Красноярск (391)204-63-61
Курск (4712)77-13-04
Липецк (4742)52-20-81
Магнитогорск (3519)55-03-13
Москва (495)268-04-70
Мурманск (8152)59-64-93
Набережные Челны (8552)20-53-41

Нижний Новгород (831)429-08-12
Новокузнецк (3843)20-46-81
Новосибирск (383)227-86-73
Орел (4862)44-53-42
Оренбург (3532)37-68-04
Пенза (8412)22-31-16
Пермь (342)205-81-47
Ростов-на-Дону (863)308-18-15
Рязань (4912)46-61-64
Самара (846)206-03-16
Санкт-Петербург (812)309-46-40
Саратов (845)249-38-78

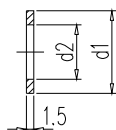
Смоленск (4812)29-41-54
Сочи (862)225-72-31
Ставрополь (8652)20-65-13
Тверь (4822)63-31-35
Томск (3822)98-41-53
Тула (4872)74-02-29
Тюмень (3452)66-21-18
Ульяновск (8422)24-23-59
Уфа (347)229-48-12
Челябинск (351)202-03-61
Череповец (8202)49-02-64
Ярославль (4852)69-52-93

сайт: asschneider.nt-rt.ru || эл. почта: arh@nt-rt.ru

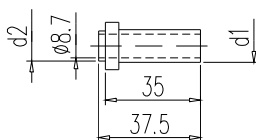
	Набор принадлежностей, не содержащ. масел и смазок, для работы в среде кислорода			
	7/16 - 20 UNF		M 10 (макс. PN 160)	
	Винт с шестигранной головкой	Винт с головкой и углублением под ключ	Винт с шестигранной головкой	Винт с головкой и углублением под ключ
1) см. рекомендации по заказу В 4	согл. ANSI В 18.2.1 категория материала 8.8	согл. ANSI В 18.3 категория материала 12.9	категория материала 8.8	категория материала 8.8
2-х вентильные блоки S541.34...		P: S006.36.134.05 V: S006.56.134.15 2 винта 7/16-20 UNFx2 1/8" 1 уплотн. кольцо из PTFE или FPM		P: S006.35.134 V: S006.45.134.10 2 винта M 10 x 55 2 С-образных шайбы 1 уплотнительное кольцо из PTFE или FPM
3-х вентильные блоки N541.35... / S541.36... N541.85... / 86... 5-ти вентильные блоки S541.38... Комбинация клапанных блоков N541.37... N541.77... / 87...	P: S006.38.136.02 V: S006.58.136.12 4 винта 7/16-20 UNFx2 1/8" 2 уплотнительных кольца из PTFE или FPM	P: S006.36.136.07 V: S006.56.136.17 4 винта 7/16-20 UNFx2 1/8" 2 уплотнительных кольца из PTFE или FPM	P: S006.37.136 V: S006.47.136.10 4 винта M 10 x 55 4 С-образных шайбы 2 уплотнительных кольца из PTFE или FPM	P: S006.35.136.01 V: S006.45.136.11 4 винта M 10 x 55 4 С-образн. шайбы 2 уплотн. кольца из PTFE или FPM
2-х вентильные блоки N542.44.480.01	P: S006.38.134.65 V: S006.58.134.65 2 винта 7/16-20 UNFx1 3/4" 1 уплотнительное кольцо из PTFE или FPM	P: S006.36.134.65 V: S006.56.134.65 2 винта 7/16-20 UNFx1 3/4" 1 уплотнительное кольцо из PTFE или FPM	P: S006.37.134.65 V: S006.57.134.65 2 винта M 10 x 45 1 уплотнительное кольцо из PTFE или FPM	P: S006.35.134.65 V: S006.55.134.65 2 винта M 10 x 45 1 уплотнит. кольцо из PTFE или FPM
3-х вентильный блок N542.46...	P: S006.38.136.01 V: S006.58.136.01 4 винта 7/16-20 UNFx1" 2 уплотнительных кольца из PTFE или FPM	P: S006.36.136.01 V: S006.56.136.01 4 винта 7/16-20 UNFx1" 2 уплотнительных кольца из PTFE или FPM		
5-х вентильный блок N542.47.4...	P: S006.38.136.05 V: S006.58.136.05 4 винта 7/16-20 UNFx1 1/2" 2 уплотнительных кольца из PTFE или FPM	P: S006.36.136.08 V: S006.56.136.18 4 винта 7/16-20 UNFx1 1/2" 2 уплотнительных кольца из PTFE или FPM		
3-х вентильный блок N542.39.481.01 5-ти вентильный блок N542.48.480.01	P: S006.38.136.66 V: S006.58.136.66 4 винта 7/16-20 UNFx1 3/4" 2 уплотнительных кольца из PTFE или FPM	P: S006.36.136.66 V: S006.56.136.66 4 винта 7/16-20 UNFx1 3/4" 2 уплотнительных кольца из PTFE или FPM	P: S006.37.136.66 V: S006.57.136.66 4 винта M 10 x 45 2 уплотнительных кольца из PTFE или FPM	P: S006.35.136.66 V: S006.55.136.66 4 винта M 10 x 45 2 уплотнит.кольца из PTFE или FPM
Многоходовые краны S345.06...	P: S006.38.106 4 винта 7/16-20 UNFx1" 2 уплотнит. кольца из PTFE	P: S006.36.106.02 4 винта 7/16-20 UNFx1" 2 уплотнит. кольца из PTFE	P: S006.37.106 4 винта M 10 x 25 4 С-образные шайбы 2 уплот. кольца из PTFE	P: S006.35.106.01 4 винта M 10 x 25 4 С-образн.шайбы 2 уплот.кольца из PTFE
Овальный фланец N006.19...	P: S006.38.119.03 V: S006.58.119.03 2 винта 7/16-20 UNFx1 1/2" 1 уплотнительное кольцо из PTFE или FPM	P: S006.36.119.03 V: S006.56.119.03 2 винта 7/16-20 UNFx1 1/2" 1 уплотнительное кольцо из PTFE или FPM		



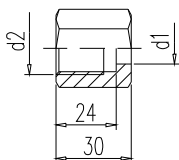
Детали арматуры	d 1	Подключение					Материал	Номер заказа
		d 2	d 3	d 4	L 1	L 2		
Фланец с резьбой DIN 19 207	G 1/2	70	50	11,5	17	14	C 22.8 ¹⁾ 1.4571	S006.21.117 S006.21.217



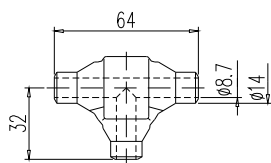
Детали арматуры	Подключение		Материал	Номер заказа	
	d 1 [мм]	d 2 [мм]			
Рифл.уплотн. прокладка	17	11,2	для G 1/2	1.4571	S006.23.211



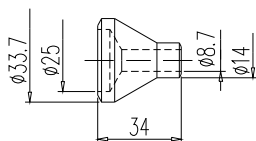
Детали арматуры	Подключение [мм]		Материал	Номер заказа
	d 1	d 2		
Ниппель DIN 19 207 Form V	12	11	1.5415 ¹⁾ 1.4571	S006.02.152 S006.02.252
	14	11	1.5415 ¹⁾ 1.4571	S006.02.157 S006.02.257



Детали арматуры	Подключение		Материал	Номер заказа
	d 1 [мм]	d 2		
Накидная гайка DIN 16 284	12,5	G 1/2	1.1181 ¹⁾ 1.4571	S006.01.102 S006.01.200
	14,5	G 1/2	1.1181 ¹⁾ 1.4571	S006.01.107 S006.01.207

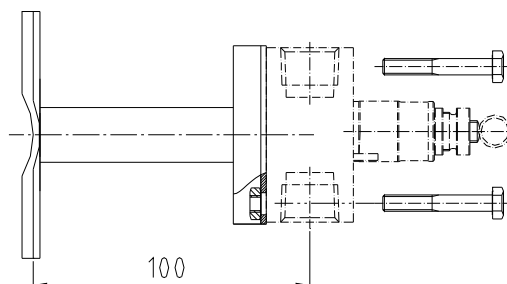
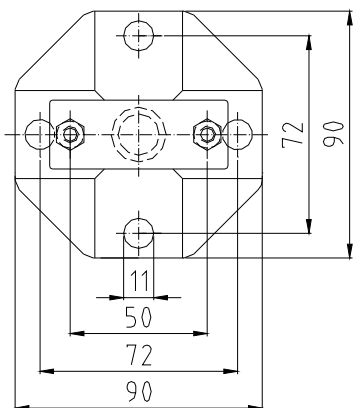
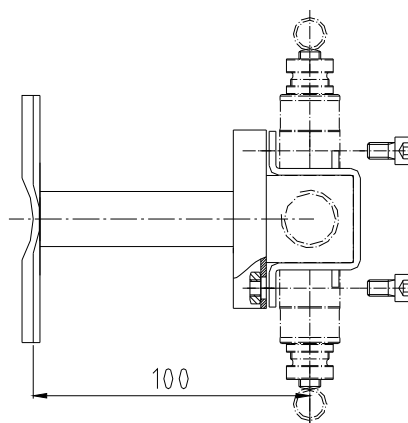
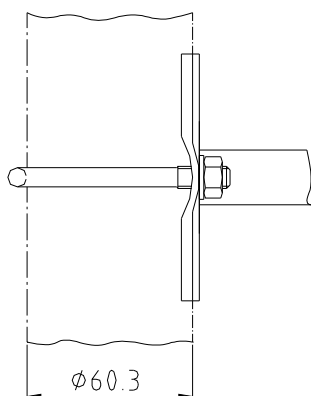


Детали арматуры			Материал	Номер заказа
			1.4571 1.5415	S006.40.200 S006.40.600



Детали арматуры			Материал	Номер заказа

1) фосфатированная сталь

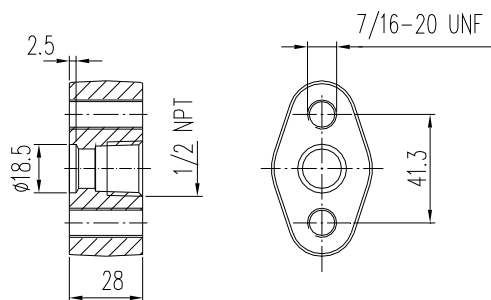
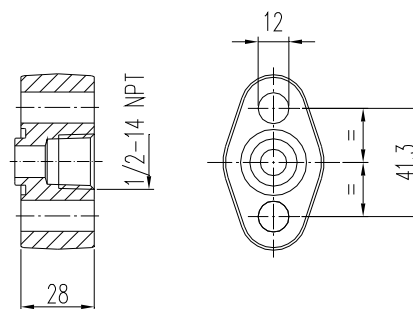

Тип 1
 для серий
 N342...

Тип 2
 для серий
 N354...

Тип	Метод монтажа	Материал	Номер заказа
1	Монтаж на стене или стойке	Нерж.сталь	S006.12.216.68
2			S006.12.216.65
1	Монтаж на трубе 2"	Нерж.сталь	S006.12.217.68
2			S006.12.217.65

Набор принадлежностей:	
Монтаж на стене или стойке	Монтаж на трубе 2"
<ul style="list-style-type: none"> - Монтажный кронштейн - винты 	<ul style="list-style-type: none"> - монтажный кронштейн - U-образный болт (Тип 2) - винты - 2" U-образный болт - С-образн. шайбы и гайки

Тип 1: Набор монтажных принадлежностей для клапанных блоков
 Каталогные листы 4.05, 4.06, 4.10

Тип 2: Набор монтажных принадлежностей для запорных вентилей, раздел 7

Овальный фланец с соединением согл. DIN EN 61518 ¹⁾

Овальный фланец с соединением согл. DIN EN 61518 ¹⁾ Тип А


Фланцевое соединение согл.	Материал	Номер заказа
DIN EN 61518 Тип А	1.0460	N006.19.156.22
DIN EN 61518		S006.19.108.22
DIN EN 61518 Тип А	1.4404	N006.19.456.22
DIN EN 61518		S006.19.408.22

1) Размеры согл. DIN EN 61518
см. рекомендации по заказу В 4

По вопросам продаж и поддержки обращайтесь:

Архангельск (8182)63-90-72
Астана +7(7172)727-132
Белгород (4722)40-23-64
Брянск (4832)59-03-52
Владивосток (423)249-28-31
Волгоград (844)278-03-48
Вологда (8172)26-41-59
Воронеж (473)204-51-73
Екатеринбург (343)384-55-89
Иваново (4932)77-34-06
Ижевск (3412)26-03-58
Казань (843)206-01-48

Калининград (4012)72-03-81
Калуга (4842)92-23-67
Кемерово (3842)65-04-62
Киров (8332)68-02-04
Краснодар (861)203-40-90
Красноярск (391)204-63-61
Курск (4712)77-13-04
Липецк (4742)52-20-81
Магнитогорск (3519)55-03-13
Москва (495)268-04-70
Мурманск (8152)59-64-93
Набережные Челны (8552)20-53-41

Нижний Новгород (831)429-08-12
Новокузнецк (3843)20-46-81
Новосибирск (383)227-86-73
Орел (4862)44-53-42
Оренбург (3532)37-68-04
Пенза (8412)22-31-16
Пермь (342)205-81-47
Ростов-на-Дону (863)308-18-15
Рязань (4912)46-61-64
Самара (846)206-03-16
Санкт-Петербург (812)309-46-40
Саратов (845)249-38-78

Смоленск (4812)29-41-54
Сочи (862)225-72-31
Ставрополь (8652)20-65-13
Тверь (4822)63-31-35
Томск (3822)98-41-53
Тула (4872)74-02-29
Тюмень (3452)66-21-18
Ульяновск (8422)24-23-59
Уфа (347)229-48-12
Челябинск (351)202-03-61
Череповец (8202)49-02-64
Ярославль (4852)69-52-93