

**Вентиль игольчатый**

Вентиль игольчатый – это вентиль с затвором, похожим на иглу. Это одно из простейших устройств, удобных в эксплуатации и обслуживании. Вентиль игольчатый включает в себя более ста разновидностей, в зависимости от области применения: вентиль игольчатый запорный, вентиль для манометра, вентиль регулирующий игольчатый и др.

В основном, вентиль игольчатый устанавливается на трубопроводы и оборудование, для подачи различных жидкостей, включая воду и газы.

Стандартные характеристики**Прокладка:**

Фторопластовые и графитовые прокладки предлагаются для всех типов вентилях, кроме игольчатых вентилях N334, которые имеют кольцевое уплотнение штока.

Поверхностная обработка:

Вентили из углеродистой стали подвергаются фосфатированию по умолчанию.

Внутренняя резьба штока

Внутренняя резьба штока означает, что резьба находится в контакте с технологической средой.

Наружная резьба штока

Наружная резьба штока означает, что прокладка находится под резьбой штока. Резьба штока защищена от технологической среды (не влажной), что помогает предотвратить его износ.

Характеристики штока

- Шток с холоднокатаной резьбой
- Уплотнение между штоком и крышкой (кроме игольчатого вентиля с крышкой, выполненной зацело с корпусом)
- Невращающийся наконечник иглы или невращающаяся игла

По вопросам продаж и поддержки обращайтесь:

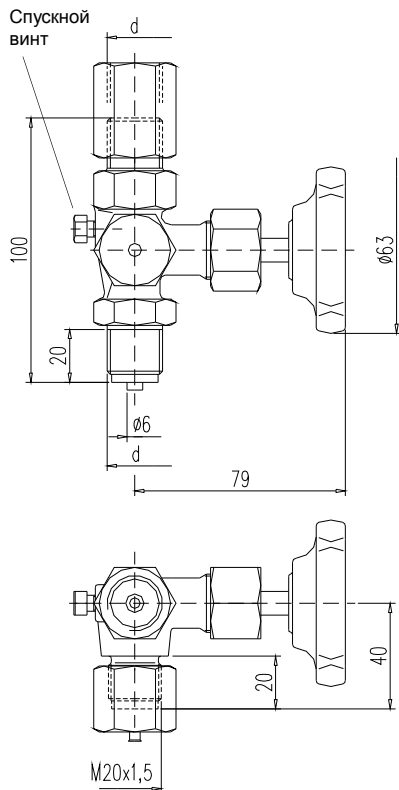
Архангельск (8182)63-90-72
Астана +7(7172)727-132
Белгород (4722)40-23-64
Брянск (4832)59-03-52
Владивосток (423)249-28-31
Волгоград (844)278-03-48
Вологда (8172)26-41-59
Воронеж (473)204-51-73
Екатеринбург (343)384-55-89
Иваново (4932)77-34-06
Ижевск (3412)26-03-58
Казань (843)206-01-48

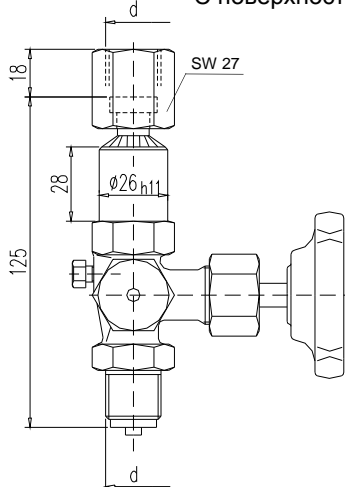
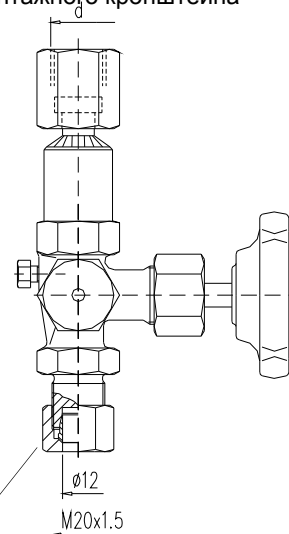
Калининград (4012)72-03-81
Калуга (4842)92-23-67
Кемерово (3842)65-04-62
Киров (8332)68-02-04
Краснодар (861)203-40-90
Красноярск (391)204-63-61
Курск (4712)77-13-04
Липецк (4742)52-20-81
Магнитогорск (3519)55-03-13
Москва (495)268-04-70
Мурманск (8152)59-64-93
Набережные Челны (8552)20-53-41

Нижний Новгород (831)429-08-12
Новокузнецк (3843)20-46-81
Новосибирск (383)227-86-73
Орел (4862)44-53-42
Оренбург (3532)37-68-04
Пенза (8412)22-31-16
Пермь (342)205-81-47
Ростов-на-Дону (863)308-18-15
Рязань (4912)46-61-64
Самара (846)206-03-16
Санкт-Петербург (812)309-46-40
Саратов (845)249-38-78

Смоленск (4812)29-41-54
Сочи (862)225-72-31
Ставрополь (8652)20-65-13
Тверь (4822)63-31-35
Томск (3822)98-41-53
Тула (4872)74-02-29
Тюмень (3452)66-21-18
Ульяновск (8422)24-23-59
Уфа (347)229-48-12
Челябинск (351)202-03-61
Череповец (8202)49-02-64
Ярославль (4852)69-52-93

Форма А

 Стяжная муфта
DIN 16 283

Форма В

 С поворотной гайкой
С поверхностью для монтажного кронштейна

Форма В - AS12

 Трубный фитинг для трубки
Ø 12 mm серия S

Внимание: Игольчатые вентили с 1/2 NPT
см. каталожный лист 9.2

PN ³⁾	Присоединение d	Материал	Номер заказа		
			Форма А	Форма В	Форма В-AS12
250	G 1/2	Латунь	S004.17.000	S004.17.020	S004.17.020.13
400		Сталь	S004.17.100	S004.17.120	S004.17.120.13
400		Нерж.сталь	S004.17.200	S004.17.220	S004.17.220.13
250	M 20x1,5	Латунь	S004.17.050	-	-
400		Сталь	S004.17.150	-	-
400		Нерж.сталь	S004.17.250	-	-

Einzelteile	Латунь ¹⁾	Сталь	Нерж.сталь ¹⁾
	Классификация по DIN		
Корпус ²⁾	Латунь	1.0460	1.4571
Шток вентиля	1.4104		1.4571
Наконечник иглы	1.4104		1.4571
Уплотнение	PTFE до 200°C (Графит до 250°C)		
Крышка уплот.	Сталь		Нерж.сталь
Накидная гайка	Сталь		Нерж.сталь
Стяжная муфта	Сталь		Нерж.сталь
Поворотная гайка	Латунь	Сталь	Нерж.сталь
Спускной винт	1.4571		
Рукоятка	Пластмасса		

Сокращение по DIN	Материал	Диапазон температур
10 Ms	Латунь	- 10... + 120°C
10 St	Сталь	- 10 ...+ 120°C
20 St	Нерж.сталь	- 20 ...+ 200/250°C

- **Корпус:** Латунь: пресованный
Сталь / Нерж.сталь: штампованный
- **Поверхность:** Сталь фосфатированная
- Шпindel с внутренней резьбой
- Шпindel с холоднокатаной поверхностью и не вращающимся наконечником иглы

1) Может поставляться для работы в среде кислорода (см. рекомендацию В 3 !)

2) По запросу заводской сертификат 3.1 по EN 10 204

3) Вентиль PN 640 по запросу



По вопросам продаж и поддержки обращайтесь:

Архангельск (8182)63-90-72
Астана +7(7172)727-132
Белгород (4722)40-23-64
Брянск (4832)59-03-52
Владивосток (423)249-28-31
Волгоград (844)278-03-48
Вологда (8172)26-41-59
Воронеж (473)204-51-73
Екатеринбург (343)384-55-89
Иваново (4932)77-34-06
Ижевск (3412)26-03-58
Казань (843)206-01-48

Калининград (4012)72-03-81
Калуга (4842)92-23-67
Кемерово (3842)65-04-62
Киров (8332)68-02-04
Краснодар (861)203-40-90
Красноярск (391)204-63-61
Курск (4712)77-13-04
Липецк (4742)52-20-81
Магнитогорск (3519)55-03-13
Москва (495)268-04-70
Мурманск (8152)59-64-93
Набережные Челны (8552)20-53-41

Нижний Новгород (831)429-08-12
Новокузнецк (3843)20-46-81
Новосибирск (383)227-86-73
Орел (4862)44-53-42
Оренбург (3532)37-68-04
Пенза (8412)22-31-16
Пермь (342)205-81-47
Ростов-на-Дону (863)308-18-15
Рязань (4912)46-61-64
Самара (846)206-03-16
Санкт-Петербург (812)309-46-40
Саратов (845)249-38-78

Смоленск (4812)29-41-54
Сочи (862)225-72-31
Ставрополь (8652)20-65-13
Тверь (4822)63-31-35
Томск (3822)98-41-53
Тула (4872)74-02-29
Тюмень (3452)66-21-18
Ульяновск (8422)24-23-59
Уфа (347)229-48-12
Челябинск (351)202-03-61
Череповец (8202)49-02-64
Ярославль (4852)69-52-93

сайт: asschneider.nt-rt.ru || эл. почта: arh@nt-rt.ru